

Izenpeko ziurtagirien edukitzaile seguruari buruzko gida azkarra (GCSC)

GCSC aplikazioa pentsatuta dago erabiltzaileei laguntzeko eskatu duten softwarearen eskaera eta ziurtagiria sortzeko prozesuan.

GCSC konprimatuta dago EXE formatuko fitxategi autodeskonprimagarritzat (gcsc.exe). Fitxategi horren edukia aplikazioa da. Hau da, nahikoa da fitxategi horren edukia direktorio batean deskonprimatzea aplikazioa instalatuta egoteko.

Beharrezkoa da 1.8 bertsioiko edo hortik gorako JAVA makina birtual bat izatea (instalatu).

(Instalazioaren kokapena berori egiten ari den erabiltzaileak hartzen dituen erabakien arabera denez, <directorio_instalación> etiketa definituko dugu aplikazioa instalatu den direktoriotzat. Etiketa hori erabiliko dugu dokumentuaren gainerakoan).

Aplikazioa hasieratzeko, gure sistema eragilerako fitxategi egokia hautatu behar dugu:

Windows sistemarako: <directorio_instalación>/gcsc.bat

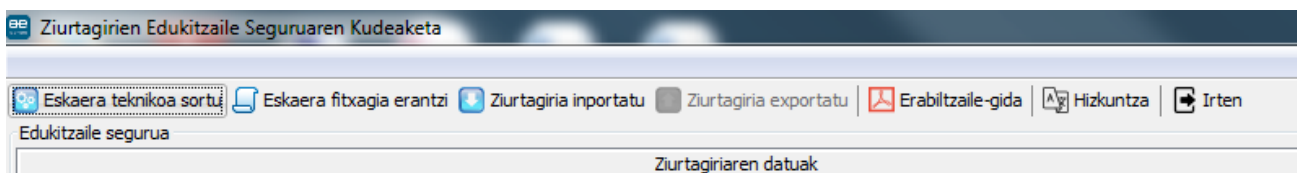
Unix sistemarako: <directorio_instalación>/gcsc.sh

Mac sistemarako: <directorio_instalación>/gcsc.sh

Aplikazio honekin ziurtagiri bat sortzeko, gida honetan zehazten ditugun 3 urratsak eman behar dira:

- 1. Eskaera teknikoa »**
- 2. Igortze-ziurtagiria inportatzea »**
- 3. Azken ziurtagiria erabiltzeko esportatzea »**

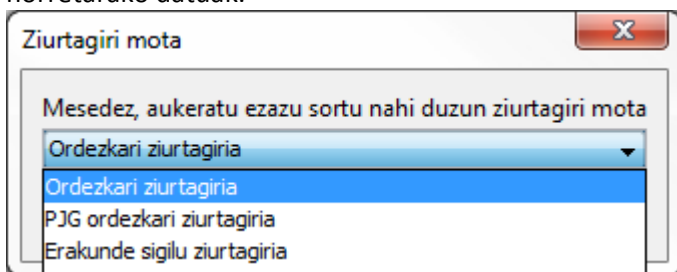
Softwarea instalatzen den lehen aldian, hizkuntza hautatzeko eskatuko du. Ondoren, pantaila nagusia ageriko da, bertatik eskaerak kudeatzeko:



TRESNA BARRAk aplikazioaren funtzionaltasun nagusiak erakusten ditu:

1. Eskaera teknikoak bi modu hauetan egin daitezke:

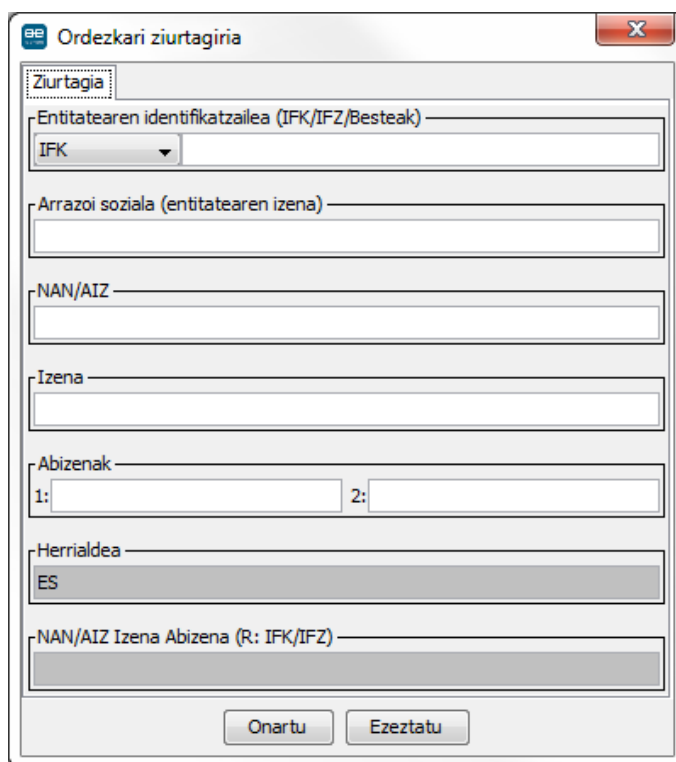
1.1. Generar petición técnica: Aukera honek bidea ematen du ziurtagiri baten eskaera tekniko berri bat sortzeko, eta erabiltzaileak aukeratuko du sortu nahi duen ziurtagiri mota eta berak emango ditu ziurtagiri horretarako datuak.

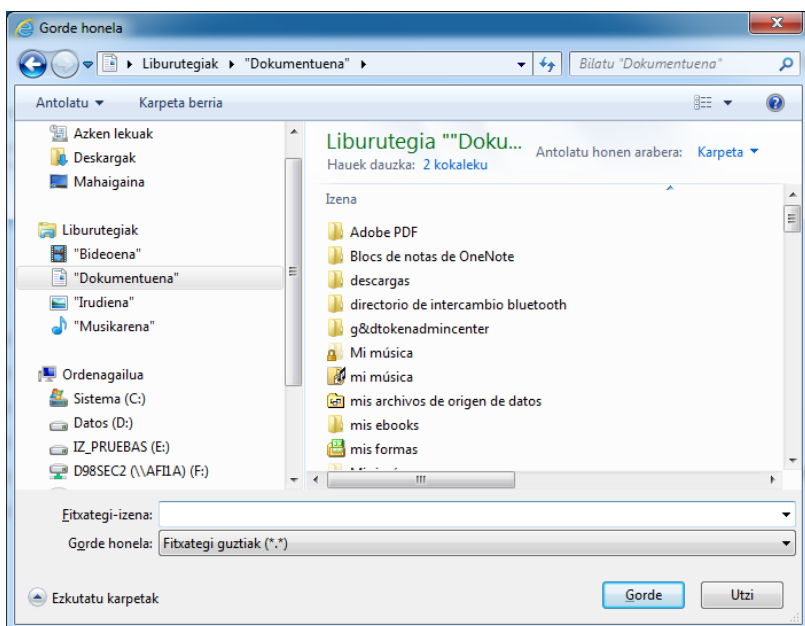


1.1.1. Lehenik, ziurtagiri mota hautatu behar da. Agertzen den elkarrizketa-koadroan, hautatutako ziurtagiri motarako beharrezko datu guztiak eskatzen dira. Formularioa desberdina da aukeratutako ziurtagiri motaren arabera.

1.1.2. Eskaera teknikoaren datuak osatu ondoren, 'Aceptar' botoian klik egitean, datuak baliozkotzen dira.

Datu guztiak zuzenak badira, elkarrizketa-koadro bat agertzen da. Bertan, erabiltzaileak aukeratu ditzake datu horiekin sortutako eskaera teknikoari dagokion fitxategiaren izena eta bidea.





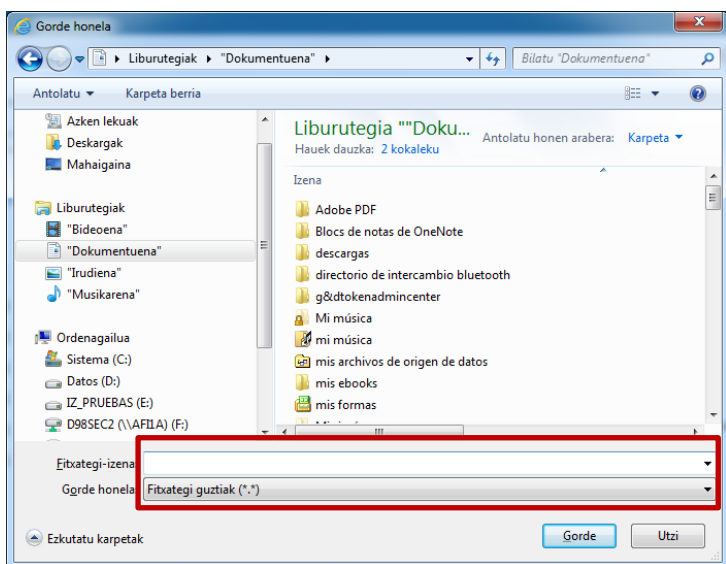
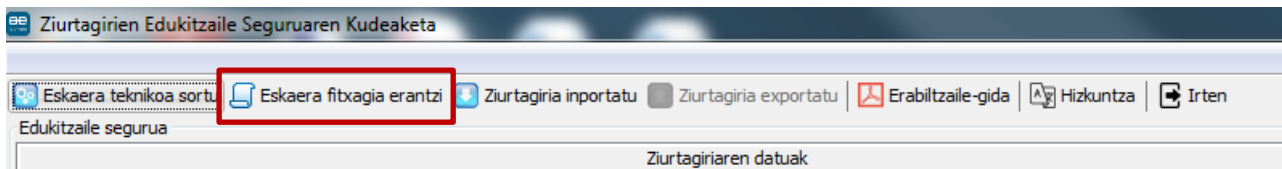
1.1.3. Behin erabiltzaileak eskaera teknikoari dagokion fitxategiaren bidea eta izena eman ondoren, Izenperi bidali beharreko fitxategia sortuko da, eta Izenpek itzuliko dio 2. urratsean inportatu beharreko ziurtagiria.

Une horretatik aurrera, edukitzaile seguruko sarreraren taulan ikusi ahal izango da osatu gabeko software-ziurtagiria irudikatzen duen sarrera.

1.2 Adjuntar fichero solicitud: Izenperen 'Solicitudes online' aplikazioaren bitartez eskatutako ziurtagirietan. Bertatik, erabiltzaileari posta bat bidaltzen zaio gcsc. luzapena duen erantsitako fitxategi batekin. Fitxategi horiek beharrezko datu guztiak biltzen dituzte eskaera tekniko bat sortzeko. Eskaera honek sortzeko aukera ematen du fitxategi horietako bat inportatuta.

Kasu honetan, aurrekoarekiko erabileraren aldea da eskaera teknikoa egiteko beharrezko datuak ekartzeko era. Izenpek 'Solicitudes online' aplikazioa du, bertatik ziurtagiriak eskatu ahal izateko. Aplikazio horretan, eskaera-prozesuan posta bat bidaltzen zaio erabiltzaileari.

Posta horrekin batera, GCSC aplikazioaren fitxategi inportagarri bat joango da (.gcsc luzapena).

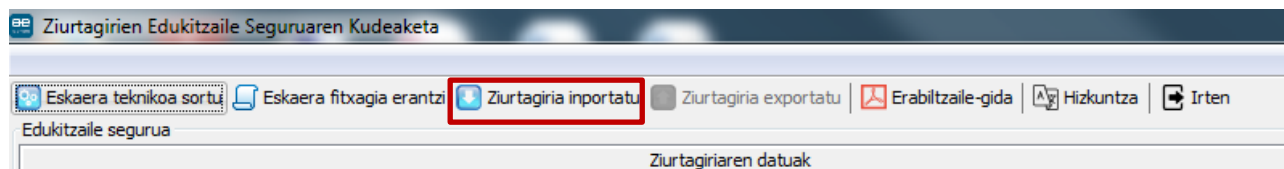


Inportatu beharreko datu-fitxategia hautatu ondoren agertzen den elkarrizketa-koadroan, inportatutako datuak azaltzen dira eta eskaera teknikoa sortzea onartzen da.

Behin erabiltzaileak eskaera teknikoari dagokion fitxategiaren bidea eta izena eman ondoren, Izenperi bidali beharreko fitxategia sortuko da, eta Izenpek itzuliko dio 2. urratsean inportatu beharreko ziurtagiria.

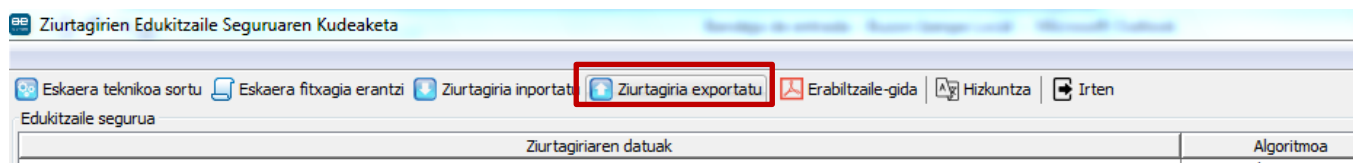
Une horretatik aurrera, edukitzaile seguruko sarreraren taulan ikusi ahal izango da osatu gabeko software-ziurtagiria irudikatzen duen sarrera.

2. Importar certificado: Eskaera teknikoa prozesatu ondoren, Izenpek ziurtagiri bat sortuko du, posta elektronikoz bidaliko dena. Aukera honek bidea ematen du ziurtagiri horiek inportatzeko, edukitzaile horrek kudeatutako eskaera tekniko baten software-ziurtagiria osatzearren. Behin inportatu ondoren, software-ziurtagiria esportatu ahal izango da.



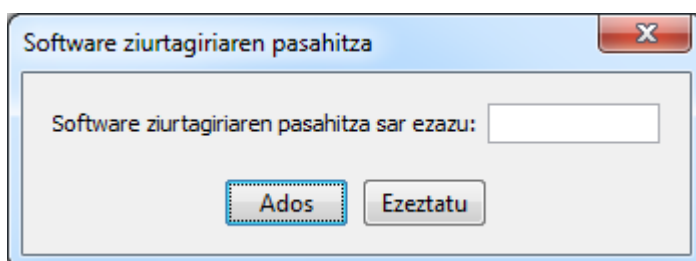
Aukera hau gaituta egongo da, bakarrik, edukitzaile seguruan sarrera bat (behintzat) baldin badago. Horren edukia osatu gabeko software-ziurtagiri bat izango da.

3. Exportar certificado: Software-ziurtagiri baten eskaera eta inportazioa edukitzailean osatu ondoren, berori esportatu ahal izango da.



Aukera hau gaituta egongo da, bakarrik, edukitzaile seguruako sarreren taulan hautatu bada software-ziurtagiri osatu bat duen sarrera bat.

Ziurtagiria esportatzeko fitxategia aukeratu ondoren, ziurtagiri horretarako pasahitz bat eskatuko da:



Zure ziurtagiria prest dago erabiltzeko!

Hona menuan agertzen diren beste elementu batzuk:

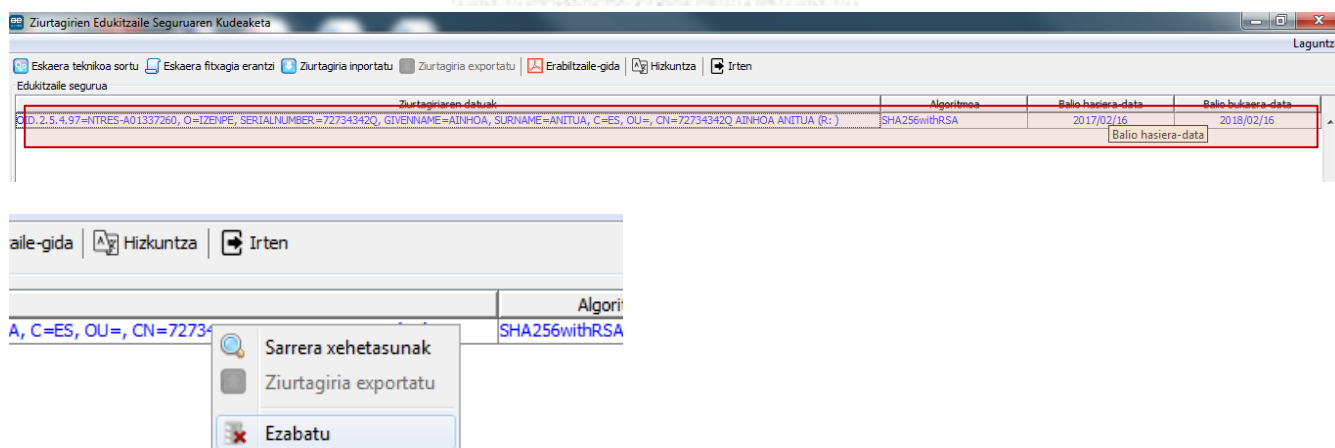
Guía de uso: Aukera honen bidez, erabiltzailearen gida agertzen da. Aukera honek hasieratzen du GCSC aplikazioa exekutatzen ari den makinan PDF fitxategiak bistaratzeko programa. Programa horretan kargatzen da erabileragida.

Idioma: Aukera honen bidez, erabiltzaileak aukera du aplikazioaren hizkuntza aldatzeko. Hautatutako aukera aplikazioaren hizkuntza lehenetsizat hartzen da.

Salir: Aukera honen bidez, aplikazioaren exekuzioa amaitzen da.

Edukitzailearen [PANTAILA NAGUSIA](#)n, goialdean, lan egin ahal izateko tresna-barra agertzen da. Gainera, edukien taula nagusian ordenagailu beretik kudeatzen diren eskaerak agertzen joango dira:

Menu honetan sartzeko, saguarekin eskuin klika egin behar da taularen sarreraren gainean.



Detalle de entrada: Aukera honetan agertzen den pantailan, hautatutako sarreraren datuei buruzko xehetasuna azaltzen da. Aukera honetan sar daiteke klik bikoitza eginda nahi den sarreraren gainean.

Exportar certificado: Edukitzailean software-ziurtagiri bat osatu ondoren, berori esportatu ahal izango da. Aukera honen bidez, edukitzaile seguruan osatutako software-ziurtagiriak esporta daitezke.

Aukera hau gaituta egongo da, bakarrik, edukitzaile seguruako sarreraren taulan hautatu bada software-ziurtagiri osatu bat duen sarrera bat.

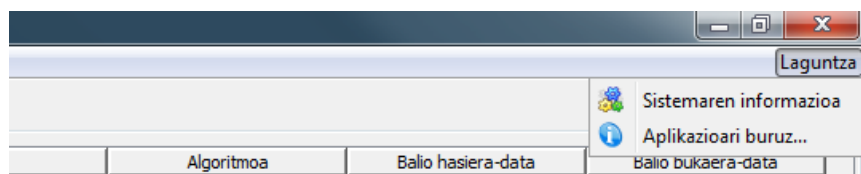
Borrar: Aukera honek bidea ematen du edukitzaile seguruako hautatutako sarrera ezabatzeko, edukitzaile seguruaren taulatik ere.

AYUDA

Laguntzako menutik, aplikazioaren funtzionaltasun guztietara jo daiteke:

Información del sistema: Aukera honek aplikazioa gauzatzen ari deneko sistemari buruzko datuak erakusten ditu.

Acerca de...: Aukera honetan, erabiltzaileari erakusten zaion pantailan, aplikazioaren jabetzari buruzko datuak ematen dira.



Izenperen GCSC edukitzailearen funtzionamenduari buruzko xehetasun gehiagorik behar izanez gero, aplikazioaren eskuliburu osatu bat dago **esteka** » honetan.