

### ERABILERA-GIDA

### GUÍA DE USO

↓  
01

**BakQ oso erabilerraza da edozein euskal administrazioan, Euskadiko identifikazio elektronikoko atariaren bidez.**

Usar BakQ es muy sencillo en cualquier administración vasca a través del portal de identificación electrónica de Euskadi.



↓  
02

**B@k** DNI / NIE PASAPORTE y contraseña

**B@k** DNI / NIE contraseña y coordenadas

Profesionales en la nube

Certificados digitales

**Beti kudeatu ahal izango duzu zure BakQ ziurtagiria eta aldatu ahal izango dituzu zure harremanetarako datuak IZENPEren zerbitzuko web-orrian aurkituko duzun kudeaketa-paneletik.**

[www.servicios.izenpe.com](http://www.servicios.izenpe.com)

Siempre puedes gestionar tu BakQ y cambiar tus datos de contacto desde el panel de gestión que encontrarás en la web de servicio e Izenpe.

**Egoitza elektronikoko edo bulego birtual guztietan sarrera berdina da beti.**

**Zer identifikazio-baliabide erabili nahi duzun hautatu beharko duzu, besterik gabe.**

El acceso siempre es igual en todas las sedes electrónicas y oficinas virtuales.

Sólo se deberá escoger el medio de identificación que se desea usar.

↓  
03

**Prozesuarekin jarraitzeko NANA, pasahitza eta koordenatuak sartu beharko dituzu.**

Para continuar con el proceso deberemos introducir DNI, contraseña y coordenadas.

REGISTRO IZENPE ERREGISTRO SOLICITA SU AUTENTICACIÓN

DNI / NIE

1 CONTRASEÑA

¿Olvidó su contraseña?

CONTINUAR

> ¿No tiene BakQ? Solicítela

> Necesitas ayuda

COORDENADAS BAKQ

L M R

2

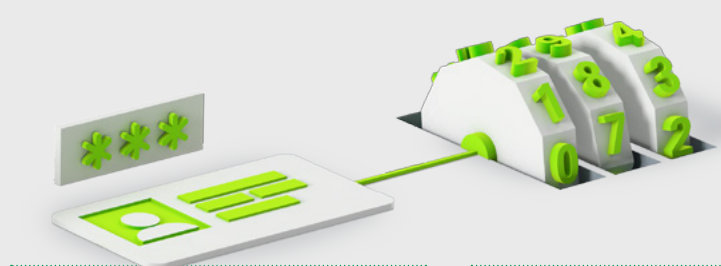
¿Olvidó sus coordenadas?

8 3 4 2 6

9 0 5 1 7

BORRAR DATOS

ENTRAR



1 **Pasahitza**  
(Jaulkitzeko prozesuan jarri zen pasahitza).

**La contraseña**  
(que se puso en el proceso de emisión).

2 **Koordenatuak**  
(BakQ ziurtagiria jaulkitzean posta elektronikoko bidez bidali genizkizun koordenatuak).

**Las coordenadas**  
(te las enviamos por correo electrónico cuando emitiste la BakQ).

1 **Ahaztu al dituzu?**  
Ez kezkatu. Pasahitza ahaztu baduzu, beste bat bidaliko dizugu SMS bidez; koordenatuak aurkitzen ez badituzu, berehala bidaliko dizkizugu posta elektronikoko bidez, une horretan bertan erabili ahal izan ditzazun.

Beti kautotu ahal izango duzu zeure burua ondo!

¿Las ha olvidado?  
No se preocupe. Si ha olvidado su contraseña se le enviamos una nueva por SMS; si no encuentra las coordenadas las reenviaremos por correo electrónico de forma inmediata para que pueda usarlas en ese mismo momento.  
¡Siempre podrás autenticarte bien!

**Kontuan izan!**  
BakQ bidez Euskal Autonomia Erkidegoaz kanpoko beste administrazio batzuekin ere egin ahal izango dituzu tramiteak; horretarako, ordenagailuan "txartel birtuala" instalatu beharko duzu.

[www.izenpe.eus/txartela\\_birtuala](http://www.izenpe.eus/txartela_birtuala)

**¡Recuerda!**  
Con la BakQ también se pueden hacer trámites en otras administraciones fuera del País Vasco instalándose en un ordenador la "Tarjeta virtual".

[www.izenpe.eus/tarjeta\\_virtual](http://www.izenpe.eus/tarjeta_virtual)

