

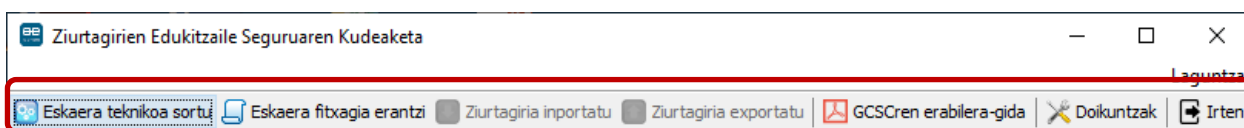
Izenpeko ziurtagiriaren edukitzaile seguruari buruzko gida azkarra (GCSC)

GCSC aplikazioa software ziurtagiriaren eskaera eta jaulkipena sortzeko prozesuan laguntzeko pentsatuta dago.

EXE formatuko fitxategi autodeskonprimagarri gisa konprimatuta dago GCSC (gcsc.exe). Fitxategi horren edukia aplikazioa da. Hau da, nahikoa da fitxategi horren edukia direktorio batean deskonprimatzea aplikazioa instalatuta egoteko.

Softwarea instalatzen den lehen aldian, hizkuntza hautatzeko eskatuko du. Ondoren, pantaila nagusia agertuko da, bertatik eskaerak kudeatzeko:

[TRESNA-BARRA](#)k aplikazioaren funtzionaltasun nagusiak erakusten ditu:

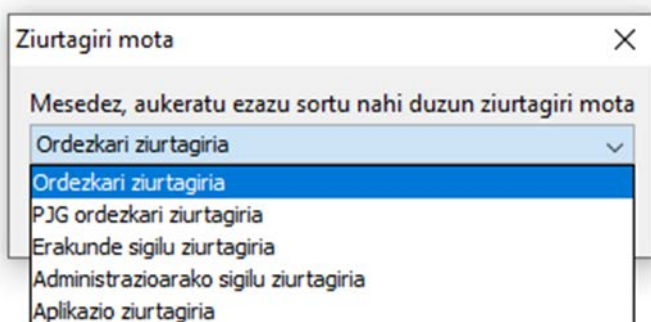
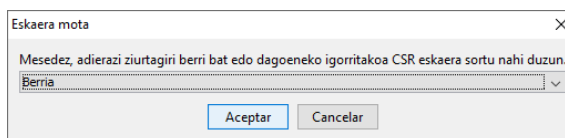


Aplikazio honekin ziurtagiri bat sortzeko, gida honetan zehazten ditugun 3 urratsak eman behar dira:

1. Eskaera teknikoak bi modu hauetan egin daitezke:

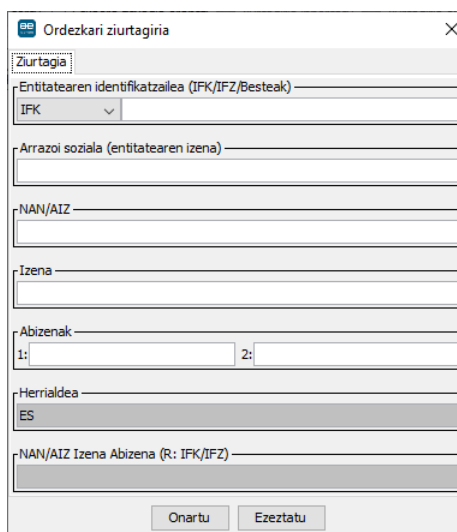
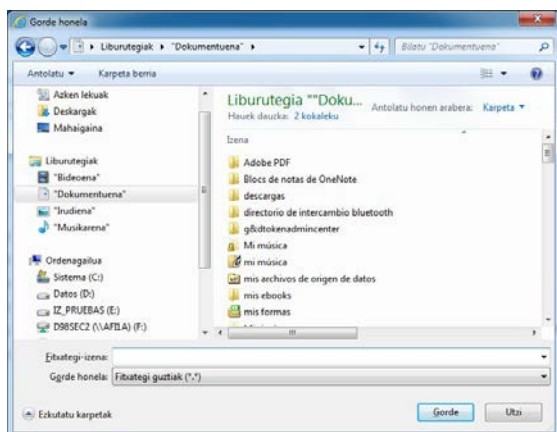
1.1. Eskaera teknikoak sortu: Aukera honek bidea ematen du ziurtagiri baten eskaera tekniko berri bat sortzeko, eta erabiltzaileak aukeratuko du sortu nahi duen ziurtagiri mota eta berak emango ditu ziurtagiri horretarako datuak.

1.1.1. Lehenik ziurtagiri mota hautatu behar da. Formularioa desberdina da aukeratutako ziurtagiri motaren arabera.



1.1.2. Eskaera teknikoaren datuak osatu ondoren, 'Onartu' botoian klik egitean, datuak baliozkotzen dira.

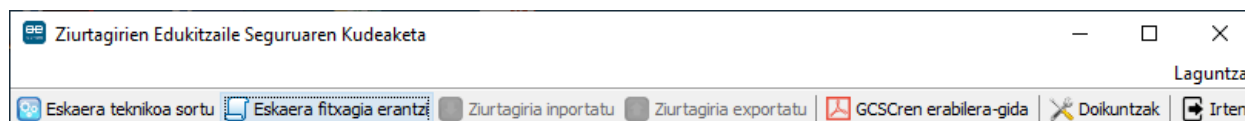
Datu guztiak zuzenak badira, elkarriketa-koadro bat agertuko da. Bertan, erabiltzaileak aukeratu ditzake datu horiekin sortutako eskaera teknikoari dagokion fitxategiaren izena eta bidea.

1.1.3. Behin erabiltzaileak eskaera teknikoari dagokion fitxategiaren bidea eta izena eman ondoren, Izenperi bidali beharreko fitxategia sortuko da, eta Izenpek itzuliko dio 2. urratsean inportatu beharreko ziurtagiria.

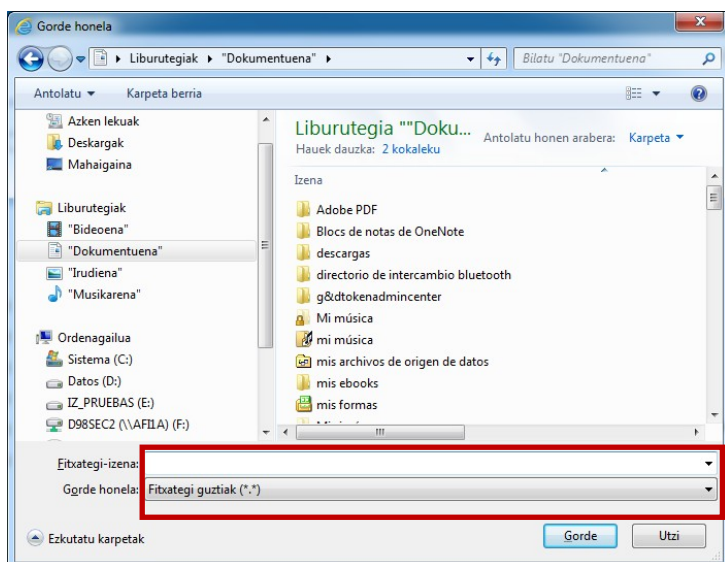
Une horretatik aurrera, edukitzaile seguruko sarreren taulan ikusi ahal izango da osatu gabeko software ziurtagiria irudikatzen duen sarrera.

1.2 Eskaera fitxategia erantsi: Izenperen 'Onlineko eskaerak' aplikazioaren bitartez eskatutako ziurtagirietan. Bertatik, erabiltzaileari posta bat bidaltzen zaio .gscs luzapena duen erantsitako fitxategi batekin. Fitxategi horiek beharrezko datu guztiak biltzen dituzte eskaera tekniko bat sortzeko. Aukera honek fitxategi horietako bat inportatuta sortzeko aukera ematen du.



Kasu honetan, eskaera teknikoa egiteko beharrezko datuak ekartzeko modua aldatzen da aurrekoarekiko. Izenpek 'Onlineko eskaerak' aplikazioa du, bertatik ziurtagiriak eskatu ahal izateko. Aplikazio horretan, eskaera-prozesuan posta bat bidaltzen zaio erabiltzaileari.

Posta horrekin batera, GCSC aplikazioaren fitxategi inportagarri bat joango da (.gscs luzapena).

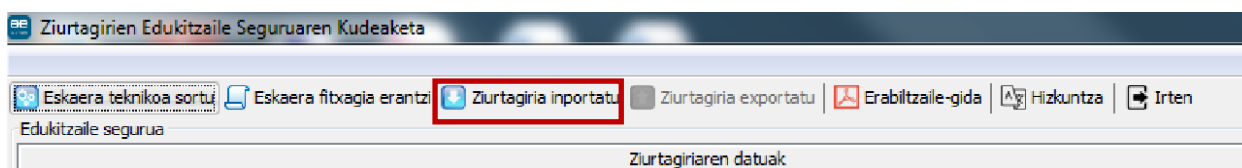


Inportatu beharreko datu-fitxategia hautatu ondoren agertzen den elkarrizketakoadroan, inportatutako datuak azaltzen dira eta eskaera teknikoa sortzea onartzen da.

Behin erabiltzaileak eskaera teknikoari dagokion fitxategiaren bidea eta izena eman ondoren, Izenperi bidali beharreko fitxategia sortuko da, eta Izenpek itzuliko dio 2. urratsean inportatu beharreko ziurtagiria.

Une horretatik aurrera, edukitzaile seguruko sarreraren taulan ikusi ahal izango da osatu gabeko software ziurtagiria irudikatzen duen sarrera.

2. Ziurtagiria inportatu: Eskaera teknikoa prozesatu ondoren, Izenpek ziurtagiri bat sortuko du, posta elektronikoz bidaliko dena. Aukera honek bidea ematen du ziurtagiri horiek inportatzeko, eta hala, edukitzaile horrek kudeatutako eskaera tekniko baten software-ziurtagiria osatzeko. Behin inportatu ondoren, software-ziurtagiria esportatu ahal izango da.



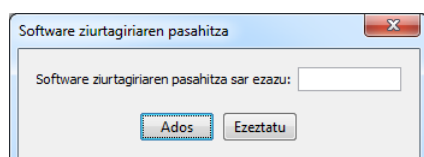
Aukera hau edukitzaile seguruan sarrera bat (behintzat) baldin badago bakarrik egongo da gaituta. Horren edukia osatu gabeko software-ziurtagiri bat izango da.

3. Ziurtagiria esportatu: Software-ziurtagiri baten eskaera eta inportazioa edukitzailean osatu ondoren, berori esportatu ahal izango da.



Aukera hau edukitzaile seguruko sarreraren taulan software-ziurtagiri osatu bat duen sarrera bat hautatu bada soilik egongo da gaituta.

Ziurtagiria esportatzeko fitxategia aukeratu ondoren, ziurtagiri horretarako pasahitz bat eskatuko da:



Zure ziurtagiria prest dago erabiltzeko!

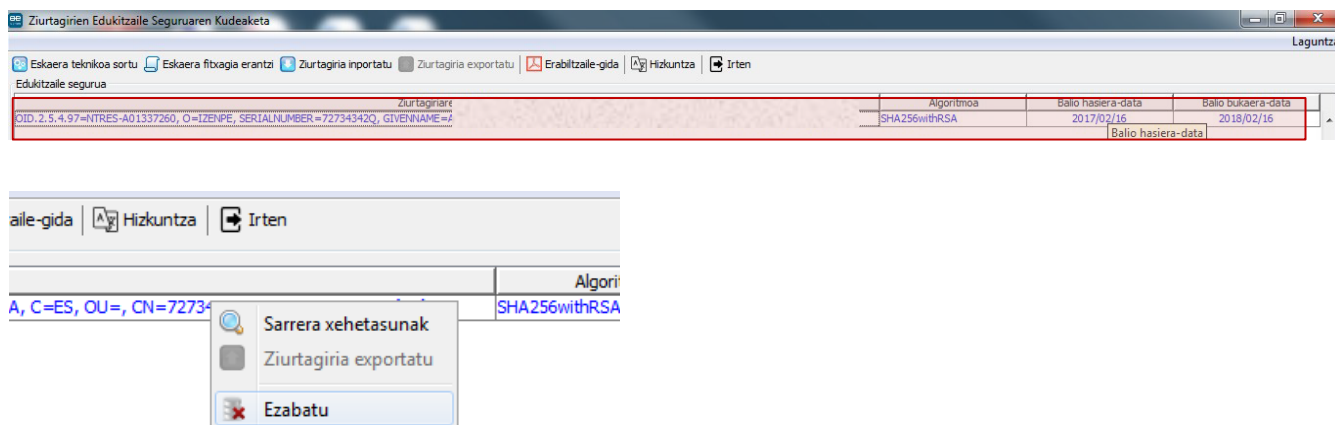
Hona menuan agertzen diren beste elementu batzuk:

Erabilera-gida: Aukera honen bidez, erabiltzailearen gida agertzen da. Aukera honek hasieratzen du GCSC aplikazioa exekutatzen ari den makinan PDF fitxategiak bistaratzeko programa. Programa horretan kargatzen da erabilera-gida.

Hizkuntza: Aukera honen bidez, erabiltzaileak aukera du aplikazioaren hizkuntza aldatzeko. Hautatutako aukera aplikazioaren hizkuntza lehenetsizat hartzen da.

Irten: Aukera honen bidez, aplikazioaren exekuzioa amaitzen da.

Edukiztailearen [PANTAILA NAGUSIA](#), goialdean, lan egin ahal izateko tresna-barra agertzen da. Gainera, edukien taula nagusia ordenagailu beretik kudeatzen diren eskaerak agertzen joango dira.



Sarrera xehetasunak: Aukera honetan agertzen den pantailan, hautatutako sarreraren datuei buruzko xehetasuna azaltzen da. Aukera honetan sar daiteke klik bikoitza eginda nahi den sarreraren gainean.

Ziurtagiria esportatu: Edukitzailean software-ziurtagiri bat osatu ondoren, berori esportatu ahal izango da. Aukera honen bidez, edukiztaile seguruan osatutako software-ziurtagiriak esporta daitezke.

Aukera hau edukiztaile seguruako sarreraren taulan software-ziurtagiri osatu bat duen sarrera bat hautatu bada soilik egongo da gaituta.

Ezabatu: Aukera honek bidea ematen du edukiztaile seguruako hautatutako sarrera ezabatuzko, eta edukiztaile seguruaren taulatik ere ezabatuko du.