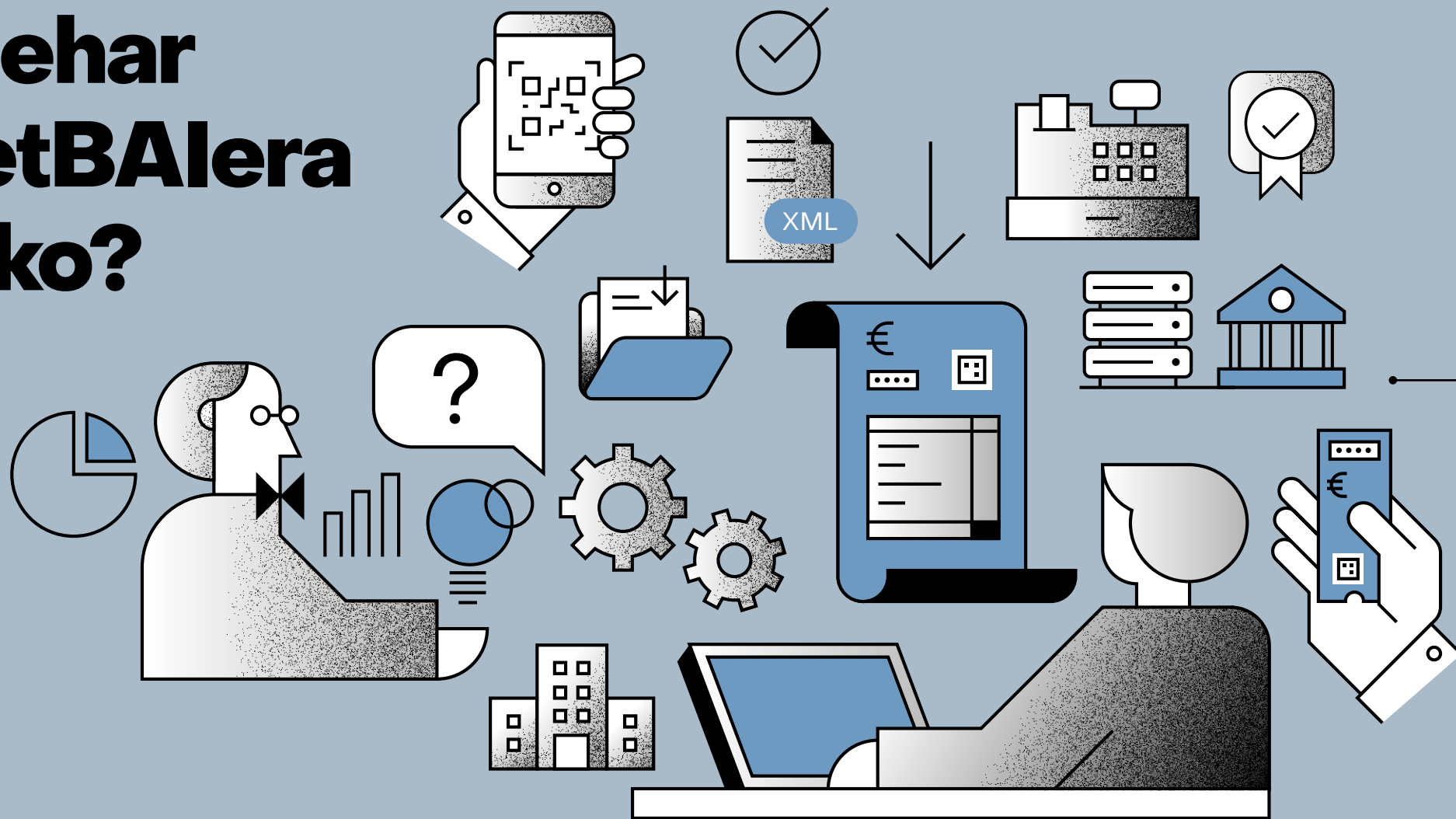


# Zer jakin behar duzu TicketBAlera jauzi egiteko?

Erabilera-gida



# Zer da eta nola funtzionatzen du TicketBAIk?

## TicketBAI

Eman ditugun ondasunak edo zerbitzuak jasotzen dituzten fakturen osotasuna, kontserbazioa, trazabilitatea eta bortxaezintasuna bermatzen duen software bat da.

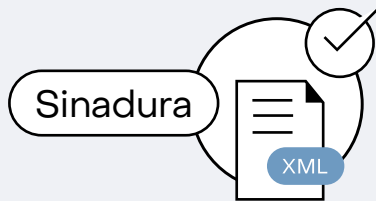
Ziurtagiri bat (2) beharko dugu faktura bat sortzeko beharrezko informazioa daraman XML (3) artxibo bat sinatzeko.

Faktura bakoitzak kode identifikatzaile bat eta QR (4) bat izango du, eta hura igortzean, bezeroari bidali eta gure kontabilitatean gordetzeaz gain, **Foru Ogasunari helaraziko zaio automatikoki** (5).

1

**Zure fakturazio softwareak edo ticketing sistemak prest eta TicketBAIerako alta emanda egon beharko du.** Gure aholkularitzari/gestoriari edo gure hornitzaile teknologikoari kontsulta diezaiokegu, urratsak nola ematen ari garen jakiteko.

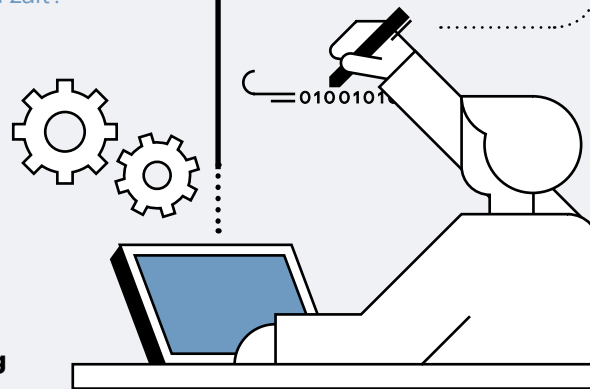
3 Gure ziurtagiriarekin sinatuko dugun XML bat sortuko da.



2

**Informazio gehiago hemen:**  
Zein ziurtagiri komeni zait?

Balio duten zenbait ziurtagiri daude. Gehien komeni zaiguna hautatu behar dugu.



Gainera, Foru Aldundiek TicketBAIera egokituta dauden fakturazio-programak eskaintzen dituzte doan:

- [FactorAraba](#)
- [Haz tu factura-Batuz-Bizkaia](#)
- [FakturaBAI-Gipuzkoa](#)
- [Ef4ktur](#)

NUESTRA NUEVA FACTURA/TICKET GENERADA

4

Identifikazio Z.

QR code

Bidalketa automatikoa

Kontabilitate

Bezero

5

Gure faktura automatikoki helaraziko zaio Ogasunari.



Hacienda Foral



IZENPE ZIURTAGIRIAK



Herritarren ziurtagiriak



Erakundearen ordezkaria



Erakundearen zigilua

TICKETBAIERAKO SOLIK DIRENAK



Autonomoen ziurtagiria

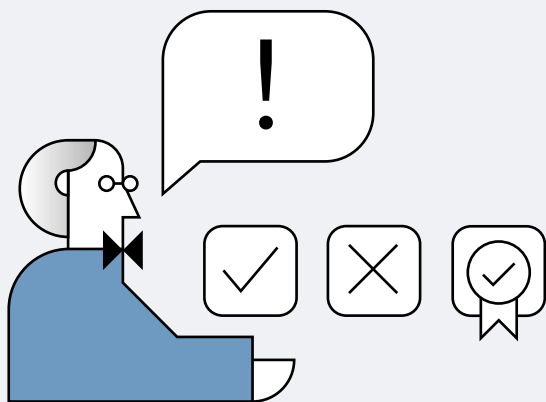


Gailua. Makinan instalatuta

# Zein ziurtagiri komeni zait?

## IZENPE ZIURTAGIRIAK

TicketBAlera jauzi egiteko, gure behar eta egoeretara gehien egokitzen den ziurtagiria hautatu behar dugu.



**Informazio gehiagorako:**  
[www.izenpe.eus/ticketbai/](http://www.izenpe.eus/ticketbai/)

### PERTSONA FISIKOA



#### Herritarren ziurtagiriak

Izenpeko txartel berdea edo BakQ (hodeian).

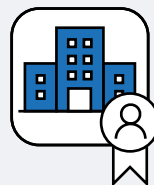
Autonomoaren bizitza pertsonala eta jarduera ekonomikoa ez dira bereizten.



Identifikazio bide horien ziurtagiriak ez dira esportagarriak eta ezin dira "atera" beste gailu edo zerbitzari batean jartzeko.

ESKAERA EGIN

### PERTSONA JURIDIKOA



#### Erakundearen ordezkaria.

Bere software bertsioan.

Pertsona juridikoaren arduraduna den pertsona fisikoa identifikatu.

#### Erakundearen zigilua.

Prozesu automatizatueterako.

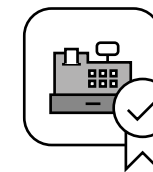
Ez dira ordezkariaren datu pertsonalak ageri, enpresa soilik identifikatuko da.

TicketBAlerako egokiena da, faktura elektronikoa egiten bada batez ere.

ESKAERA EGIN

ESKAERA EGIN

### TICKETBAIERAKO SOILIK DIRENAK



#### Autonomoen ziurtagiria.

##### ABANTAILAK

Herritarren ziurtagiriaren alternatiba da, jarduera-ekonomikoa bizitza pribatutik bereizteko aukera ematen baitu.

Software formatuan dago, eta gailu eta zerbitzari ezberdinetan erabil daiteke.

Doakoa da.

#### Gailua. Makina instalatuta.

##### ABANTAILAK

Makina bakoitzak (saltokiko terminalak, kutxa erregistratzailea) berea du eta Ogasuneko zergapekoari (pertsona fisikoa edo juridikoa) lotuta daude.

Doakoa da.

[Iraupena 10 urtekoa da.](#)



Beharrezkoa da eskaera egiteko BakQ edo gaitutako ziurtagiri bat izatea.

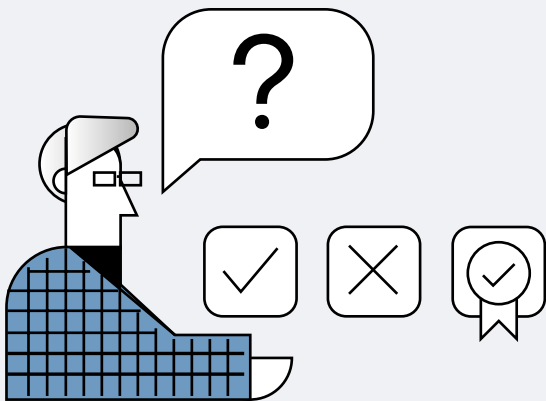
ESKAERA EGIN



# Zer ziurtagiri sartuko dut nire produktuan?

## IZENPE ZIURTAGIRIAK, ERABILITAKO SOFTWARE BERMATZAILEAREN ARKITEKTURAREN ARABERA.

Gure ticketing edo fakturazio produktuaren arabera izango da ziurtagiriaren hautaketa.



Informazio gehiagorako:  
[www.izenpe.eus/ticketbai/](http://www.izenpe.eus/ticketbai/)

### BEZEROAREN SINADURA

#### Ez dago ziurtagiriaren erabilera-mugarik.

Proposatutako edozein ziurtagiri erabil daiteke.

Gogoan izan hautatu aurretik, ziurtagiri bakoitzaren baldintzak, eskatzailearen edo euskarriaren arabera.



#### Herritarren ziurtagiriak.

Izenpeko txartel berdea edo BakQ (hodeian).

Autonomoaren bitzta pertsonala eta jarduera ekonomikoa ez dira bereizten.

ESKAERA EGIN

### ZERBITZARIAREN SINADURA

#### Mugak ziurtagiriaren erabilera, arkitektura dela eta.

Gailuaren ziurtagiria ezin da erabili zerbitzariaren sinaduran.

Txartelean, Token USBan edo hodeian (BakQ) igorritako ziurtagiriak ezin dira esportatu zerbitzarian izateko.



#### Erakundearen ordezkaria.

Bere software bertsioan.

Pertsona juridikoaren arduraduna den pertsona fisikoa identifikatu.

ESKAERA EGIN

#### Erakundearen zigilua.

Prozesu automatizatuarentzako.

Ez dira ordezkariaren datu pertsonalak ageri, enpresa soilik identifikatuko da.

Faktura elektronikoaren softwarearako egokiena da.

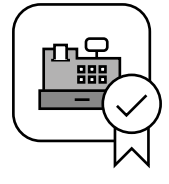
ESKAERA EGIN

### BANATUTAKO ARKITEKTURA

#### Mugak sinatuko den tokiaren arabera izango dira (lokala, zerbitzaria...)



Beharrezkoa da eskaera egiteko BakQ edo gaitutako ziurtagiri bat izatea.



#### Autonomoen Ziurtagiria.

Software formatuan dago, eta gailu eta zerbitzari ezberdinetan erabil daiteke.

Doakoa da.

ESKAERA EGIN

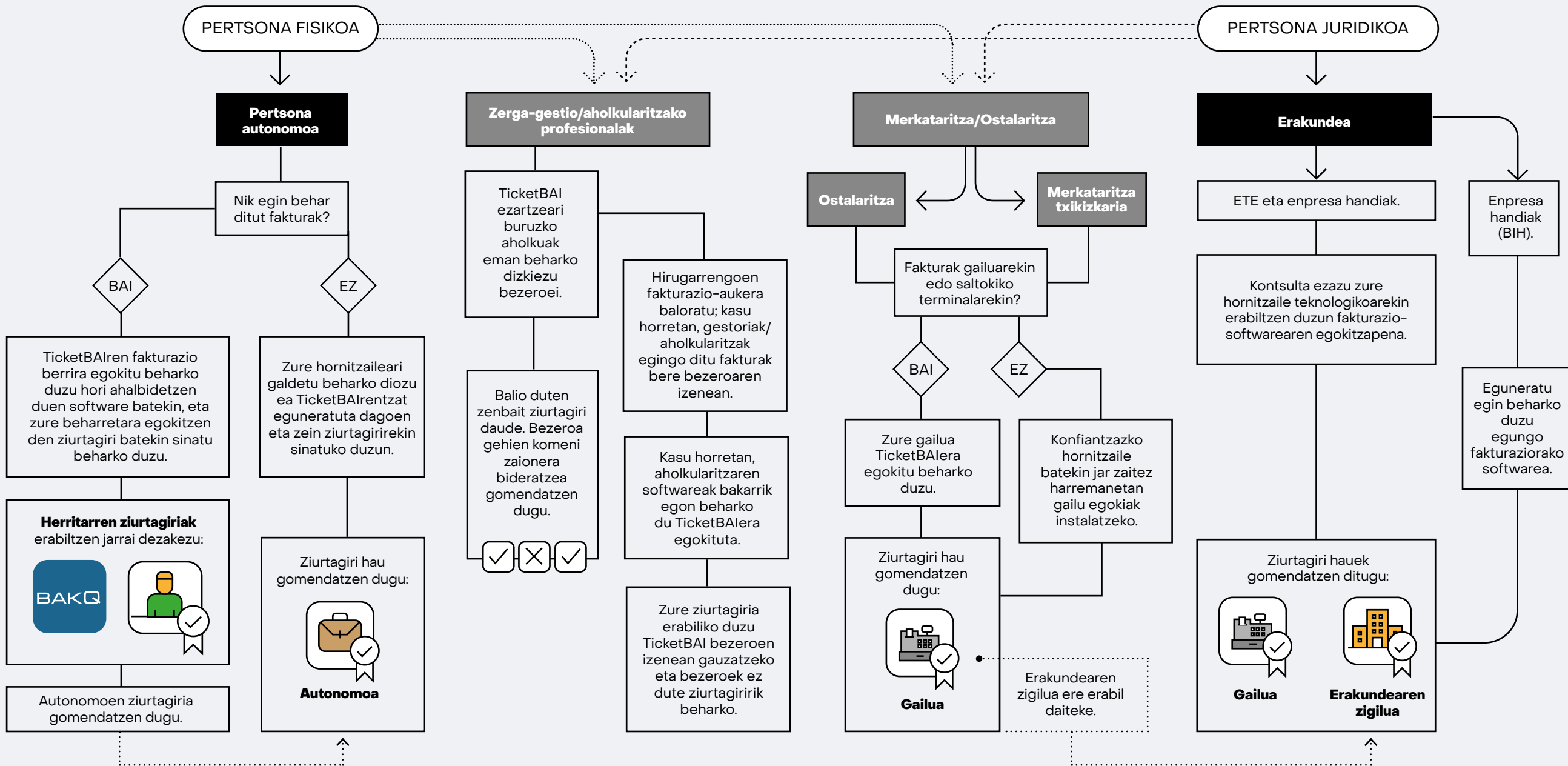
#### Gailua. Makinan instalatuta.

Makina bakoitzak (saltokiko terminalak, kutxa erregistratzailea) berea du eta Ogasuneko zergapekoari (pertsona fisikoa edo juridikoa) lotuta daude).

Erakundea ez den eta fakturak/tiketak egiten dituen beste hirugarrenengo batek eskatu eta kudea dezake.



# Zer agertoki aurki ditzaket?



Erabilera-gida  
**ZIURTAGIRI MOTAK**



**Edozein informaziotarako:**  
Para cualquier información:

T. 900 840 123

T. 945 016 290

[www.izenpe.eus/ticketbai](http://www.izenpe.eus/ticketbai)

